

百年基础 倾力打造

Laying the centuries on the strength of our struggle



D25-52/D30-52
D36-26

筒式柴油打桩锤

D25-52/D30-52
D36-26

DIESEL PILE HAMMER

零件目录

SPARE PARTS LIST

上海工程机械厂有限公司

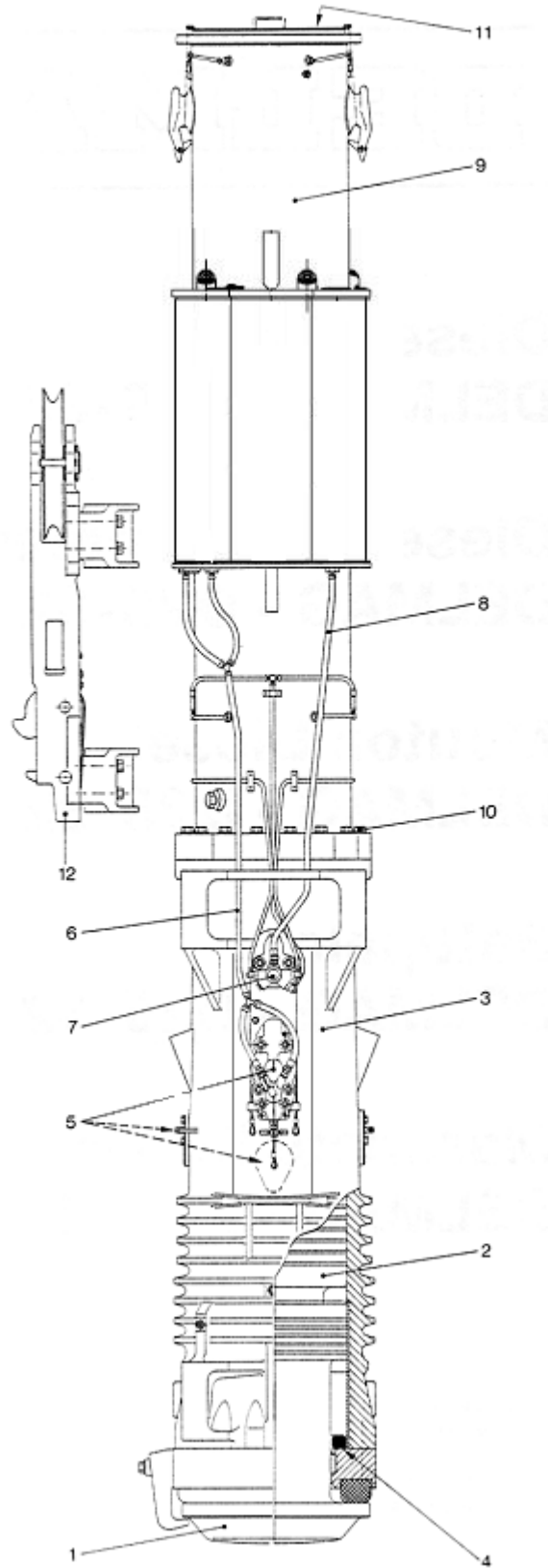
SHANGHAI ENGINEERING MACHINERY CO., LTD.

THE PEOPLE'S REPUBLIC OF CHINA

目录 CONTENT

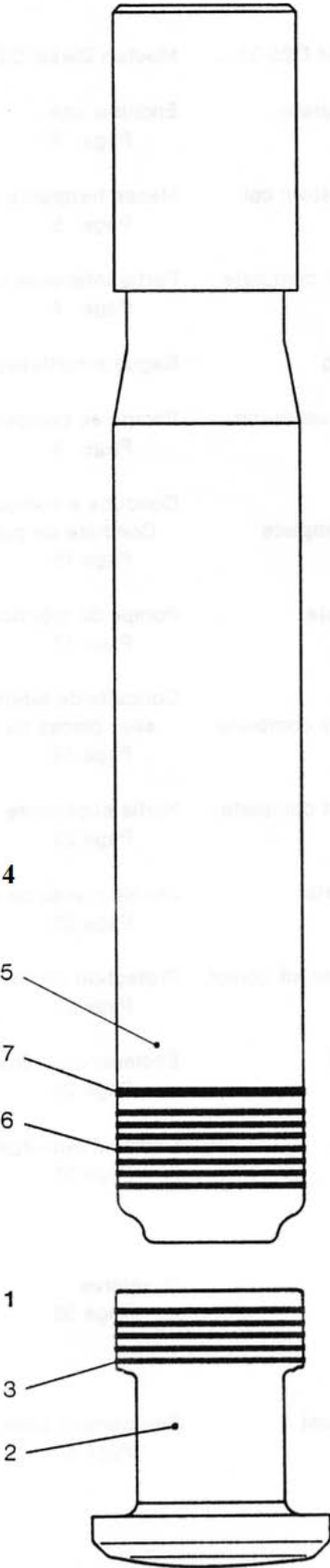
1 D25-52/D30-52/D36-26 筒式柴油锤	
DIESEL PILE HAMMER D25-52/D30-52/D36-26	1
2 活塞总成 PISTON COMPLETE	3
3 下汽缸总成 CYLINDER LOWER PART COMPLETE	5
4 燃油泵总成 VARIABLE-DELIVERY FUEL PUMP CPL.....	7
5 燃油管路系统 FUEL LINE/BREATHER LINE COMPLETE.....	14
6 润滑油泵 LUBE PUMP COMPLETE	16
7 润滑油管路系统 LUBE LINE WITH CONNECTING CPL.....	19
8 上汽缸总成 CYLINDER UPPER PART COMPLETE	21
9 紧固件总成 SET CONNECTING PARTS COMPLETE.....	23
10 运输保护装置 TRANSPORT PROTECTING COMPLETE.....	25
11 起落架总成 TRIP GEAR COMPLETE	27
12 工具及附件 TOOLS AND ACCESSORIES	29

1 D25-52/D30-52/D36-26 筒式柴油锤
Diesel Pile Hammer D25-52/D30-52/D36-26



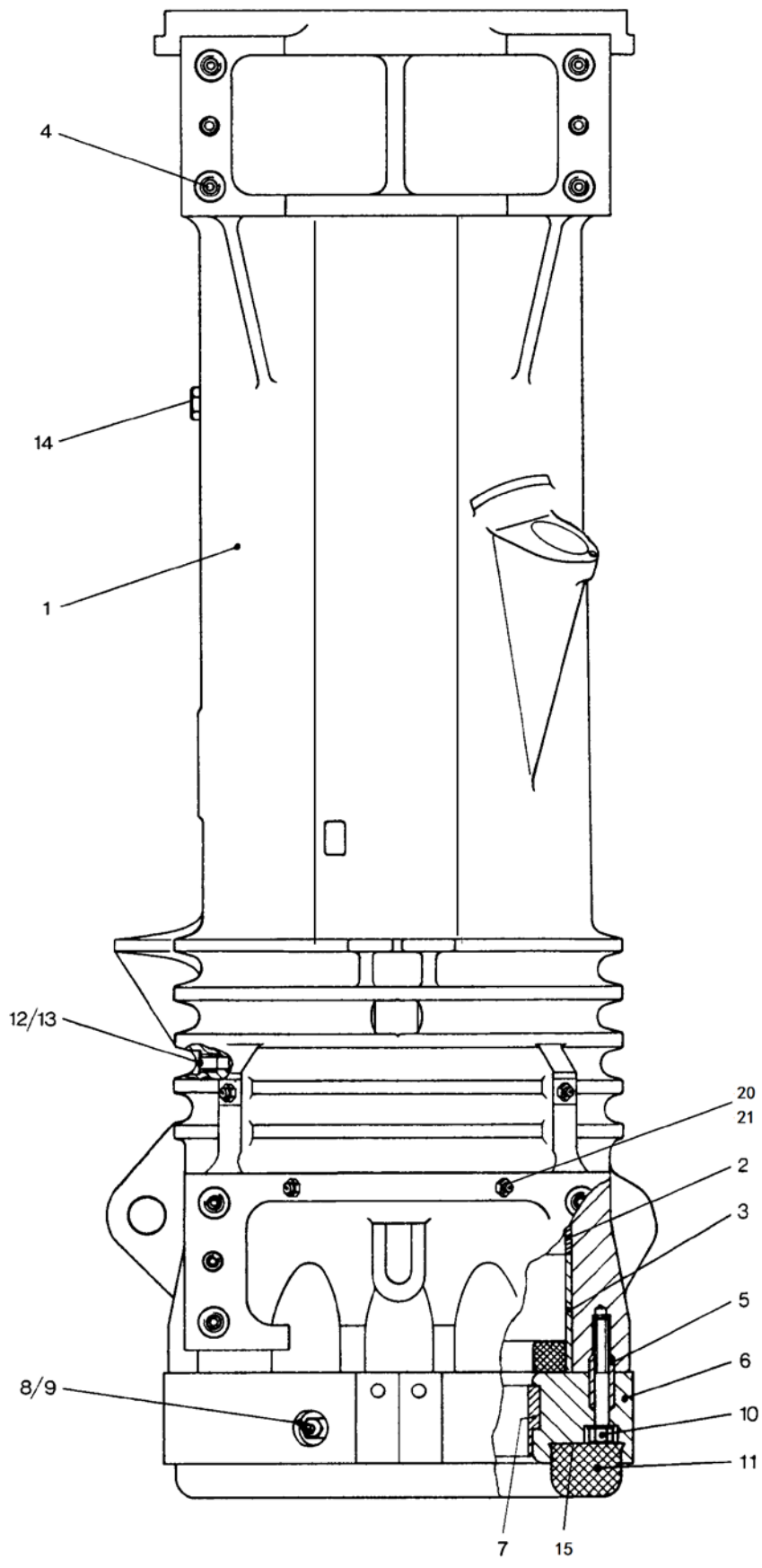
序号	图号	名称	数量	编号
No.	Parts-No.	Description	Q'ty.	Remark
-	9132.00	D25-52 筒式柴油锤	diesel pile hammer D25-52	1
-	9133.00	D30-52 筒式柴油锤	diesel pile hammer D30-52	1
-	9141.00	D36-26 筒式柴油锤	diesel pile hammer D36-26	1
1	132.08.00	下活塞总成	impact block complete	1
2	132.09.00	上活塞总成 D25	striking weight (piston) cpl. for D25	1
2'	133.09.00	上活塞总成 D30	striking weight (piston) cpl. for D30	1
2"	141.09.00	上活塞总成 D36	striking weight (piston) cpl. for D36	1
3	9132.01.00	下汽缸总成 D25/D30	cylinder lower part cpl. for D25/D30	1
3"	9141.01.00	下汽缸总成 D36	cylinder lower part cpl. for D36	1
4	132.00-1	内缓冲垫	inner damping ring	1
5	132.02.00	燃油泵总成 D25	variable-delivery fuel pump complete for D25	1
5'	133.02.00	燃油泵总成 D30	variable-delivery fuel pump complete for D30	1
5"	141.02.00	燃油泵总成 D36	variable-delivery fuel pump complete for D36	1
6	135.11.00	燃油管路系统	fuel line/breather line complete	1
7	135.07.00	润滑油泵总成	lube pump complete	1
8	135.12.00	润滑油管路系统	lube line with connecting complete	1
9	9132.03.00	上汽缸总成	cylinder upper part complete	1
10	132.06.00	紧固件总成	set connecting parts complete	1
11	132.10.00	运输保护装置	transport protecting kit complete	1
12	132.05.00	起落架总成	trip gear complete	1
*	132.14.00	导向板	guide clamp	4
*	132.15.00	导向块	guide gib	4
*	132.16.00	工具箱及附件	tool box complete	1

2 活塞总成 Piston Complete



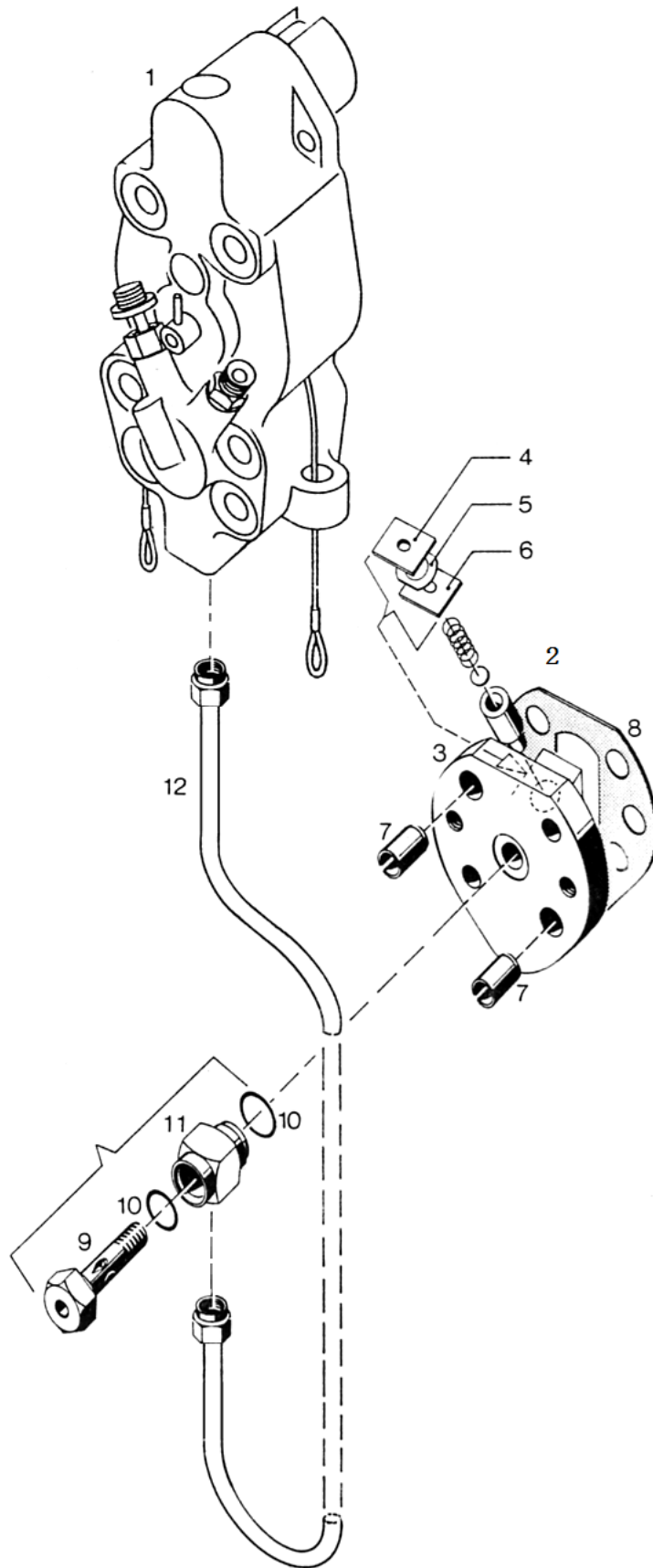
序号	图号	名称	数量	备注
No.	Parts-No.	Description	Q'ty.	Remark
1	132.08.00	下活塞总成	1	
2	132.08.00-1A	下活塞	1	
3	132.08.00-2A	活塞环	5	
4	132.09.00	上活塞总成 D25	1	
4'	133.09.00	上活塞总成 D30	1	
4''	141.09.00	上活塞总成 D36	1	
5	132.09.00-1A	上活塞 D25	1	
5'	133.09.00-1A	上活塞 D30	1	
5''	133.09.00-1	上活塞 D36	1	
	(APE-36)			
6	132.08.00-2A	活塞环	6	
7	132.09.00-2A	阻挡环	1	

3 下汽缸总成 Cylinder Lower Part Complete



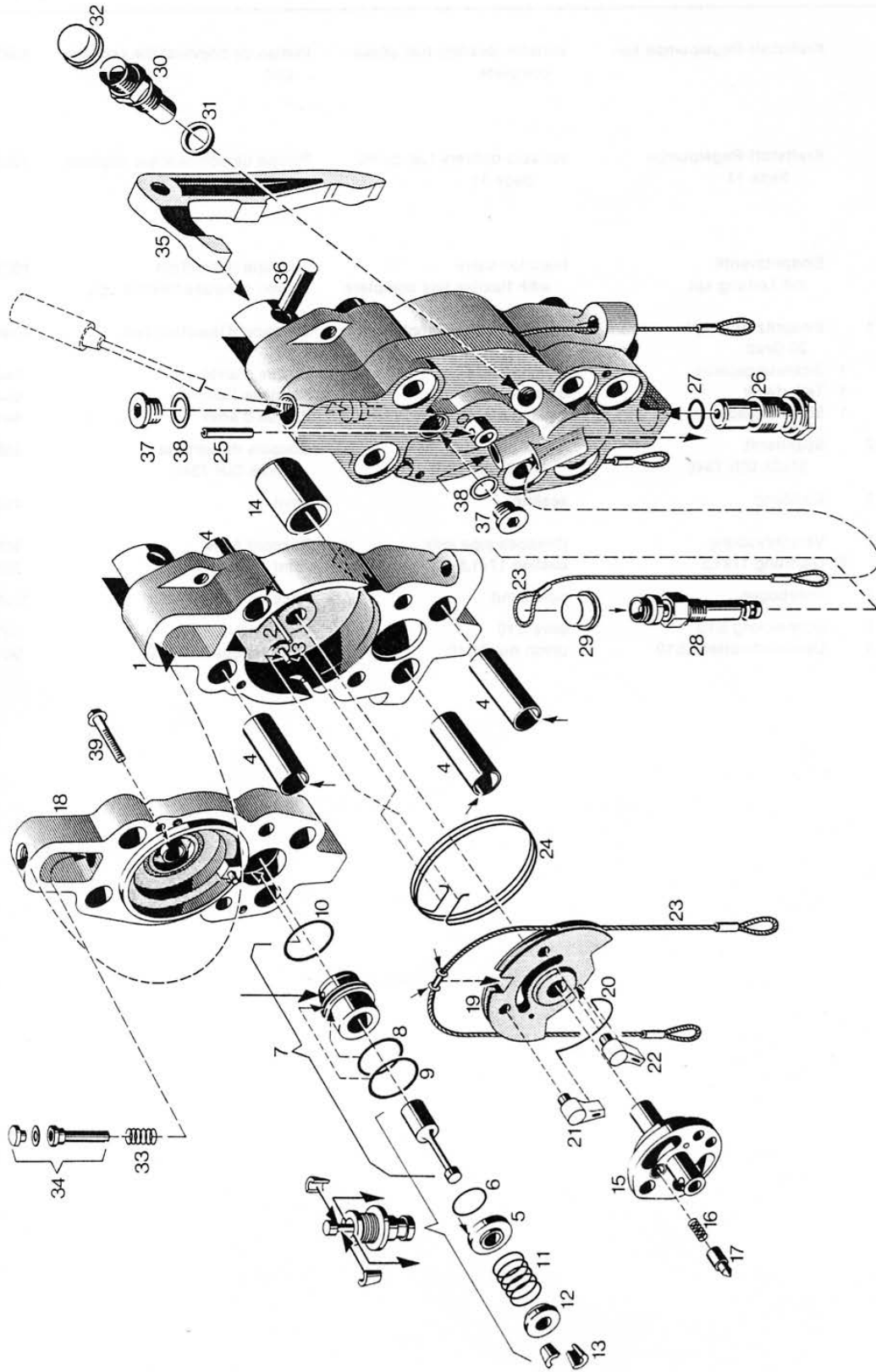
序号	图号	名称	数量	备注
No.	Parts-No.	Description	Q'ty.	Remark
-	9132.01.00	下汽缸总成 D25/D30	cylinder lower part cpl. for D25/D30	1
-	9141.01.00	下汽缸总成 D36	cylinder lower part cpl. for D36	1
1	9132.01.01	下汽缸	cylinder lower part	1
2	132.01.01-1	汽缸套	cylinder sleeve	1
3	132.01.01-2	汽缸套	cylinder sleeve	1
4	135.01.01-3	钢丝螺套 M24	threaded insert M24	16
5	135.06.00-4	弹性圆柱销 40×75	dowel pin 40×75	8
6	132.01.02.01	连接法兰 D25/D30	cylinder end ring 2 piece for D25/D30	1
6"	141.01.02.01	连接法兰 D36	cylinder end ring 2 piece cpl. for D36	1
7	132.01.02-1	半圆挡环	ring 2 piece	1
8	135.01.02-2	异径接头	reducer	2
9	135.01.02.02A	平头加油嘴 M10×1	grease nipple M10×1	2
10	135.06.00-2	高强度螺栓 M24	reduced screw M24	12
11	132.01.00-1	外缓冲垫	rubber ring 2 piece	1
12	JB1000-1987	螺塞 M18×1.5	plug screw M1 8×1.5	2
13	135.01.00-2	垫圈 A18×22	sealing ring A18×22	2
14	135.01.00-4	螺塞 G3/8"	Plug screw R3/8"	1
15	132.01.00-5	垫片	Sealing ring	1
20	135.01.02-2	异径接头	reducer	4
21	135.01.02.02A	平头加油嘴 M10×1	grease nipple M10×1	4

4 燃油泵总成 Variable-delivery Fuel Pump Cpl.



序号	图号	名称	数量	备注
No.	Parts-No.	Description	Q'ty.	Remark
		燃油泵	variable-delivery fuel pump	1
		带油管喷油嘴总成	injection valve with flexible line complete	1
1	132.02.00	燃油泵总成 D25	variable-delivery fuel pump complete for D25	1
1'	133.02.00	燃油泵总成 D30	variable-delivery fuel pump complete for D30	1
1"	141.02.00	燃油泵总成 D36	variable-delivery fuel pump complete for D36	1
2	136.02.02	喷油嘴	injection valve complete	1
3	136.02.02-1	喷油嘴体	injection valve body	1
4	135.02.07-3	锁紧片	locking plate	1
5	135.02.07-2A	蝶形弹簧	disk spring	1
6	135.02.07-3	锁紧片	locking plate	1
7	135.02.00-27	弹性圆柱销 21×28	dowel pin 21×28	2
8	135.02.00-28	密封圈	sealing	1
9	135.02.00-26	铰接接头	threaded pipe joint	1
10	135.02.00-32	O 形圈 17×1.5	round sealing ring 17×1.5	2
11	135.02.00-33	空心螺钉	hollow screw	1
12	132.02.08A	高压油管	high pressure hose line	1

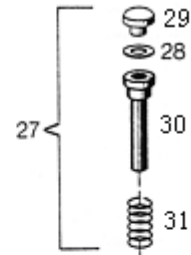
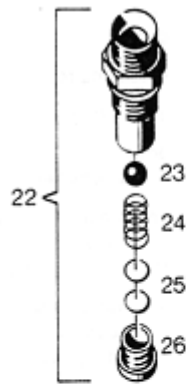
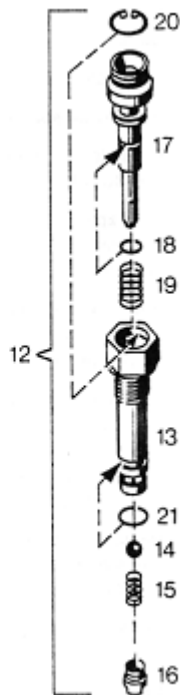
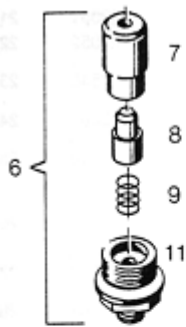
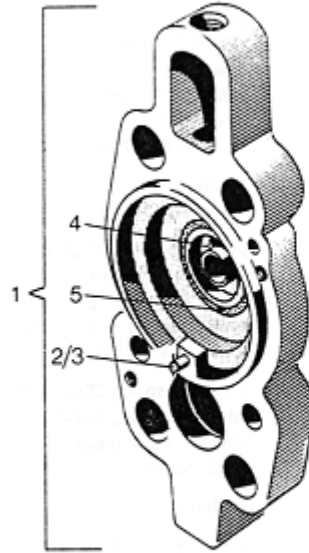
4 燃油泵总成 Variable-delivery Fuel Pump Cpl.



序号	图号	名称	数量	备注
No.	Parts-No.	Description	Q'ty.	Remark.
-	132.02.00	燃油泵总成 D25	1	
-'	133.02.00	燃油泵总成 D30	1	
-"	141.02.00	燃油泵总成 D36	1	
1	135.02.05	泵体总成	1	
2	GB/T879-1986	弹性圆柱销 5×40	1	
3	GB/T879-1986	弹性圆柱销 6×28	1	
4	135.02.00-25	弹性圆柱销 28×80	4	
5	131.02.00-24	定位圈	1	
6	135.02.00-19	O 型圈 35×2.5	1	
7	132.02.03	柱塞付总成 D25	1	
7'	133.02.03	柱塞付总成 D30	1	
7"	134.02.03	柱塞付总成 D36	1	
8	135.02.03-3	O 型圈 40×2.5	1	
9	135.02.03-2	O 型圈 47×2.5	1	
10	135.02.03-1	O 型圈 42×3	1	
11	135.02.00-20	压簧	1	
12	135.02.00-21	弹簧座	1	
13	135.02.00-22	剖分式圆锥环	1	
14	135.02.00-23	导向衬套	1	
15	135.02.01	凸轮轴总成	1	
16	135.02.00-11	压簧	1	

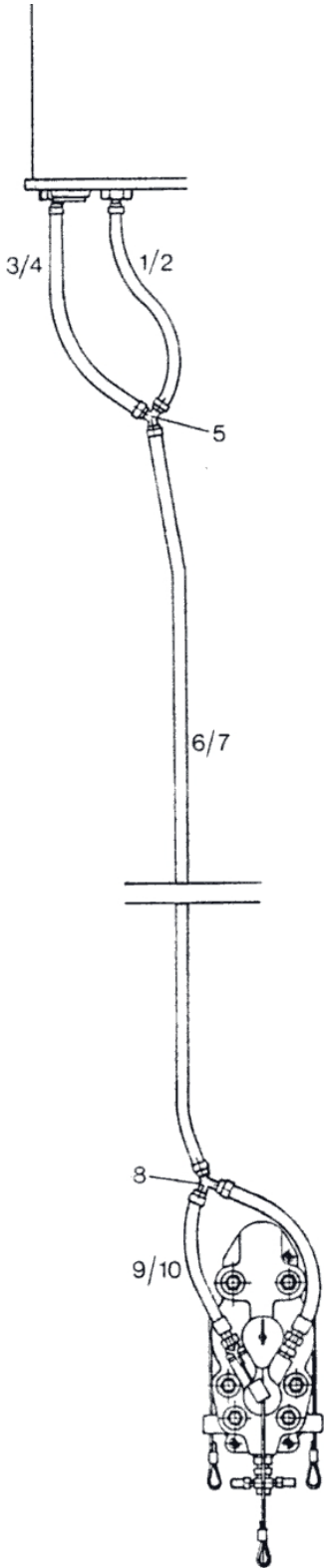
17	135.02.00-10	定位销	screen pin	1
18	135.02.02	泵盖总成	pump cover complete	1
19	135.02.04	绳索滑轮总成	rope disc complete	1
20	135.02.00-15	弹簧圈	spring	1
21	135.02.00-14	棘爪	cam	1
22	135.02.00-13	棘爪	cam	1
23	135.02.11	操纵绳	regulating rope	2
24	135.02.00-18	扭簧	swivel spring	1
25	GB/T879-1986	弹性圆柱销 6×40	dowel pin 6×40	1
26	132.02.06	出油阀总成	check-non-return valve complete	1
27	135.02.00-12	O 型圈 22×3	round sealing ring 22×3	1
28	135.02.10	回油阀总成	stop valve complete	1
29	135.02.00-31	保护盖	protecting cap	1
30	135.02.09	吸油阀总成	suction valve complete	1
31	135.02.00-29	密封垫 A20×24	sealing ring A20×24	1
32	135.02.00-31	保护盖	protecting cap	1
33	135.02.00-8	压簧 14.5×34×1	pressure spring 14.5×34×1	1
34		压杆总成	pressure piece complete	1
35	135.02.00-17	压油杠杆	pump lever	1
36	135.02.00-16	销轴	pin	1
37	JB1001-1977	螺塞 M18×1.5	plug screw M18×1.5	2
38	135.02.00-1	密封垫 A18×22	sealing ring A18×22	2
39	GB/T5782-1986	螺栓 M8×50	screw M8×50	1

4 燃油泵总成 Variable-delivery Fuel Pump Cpl.



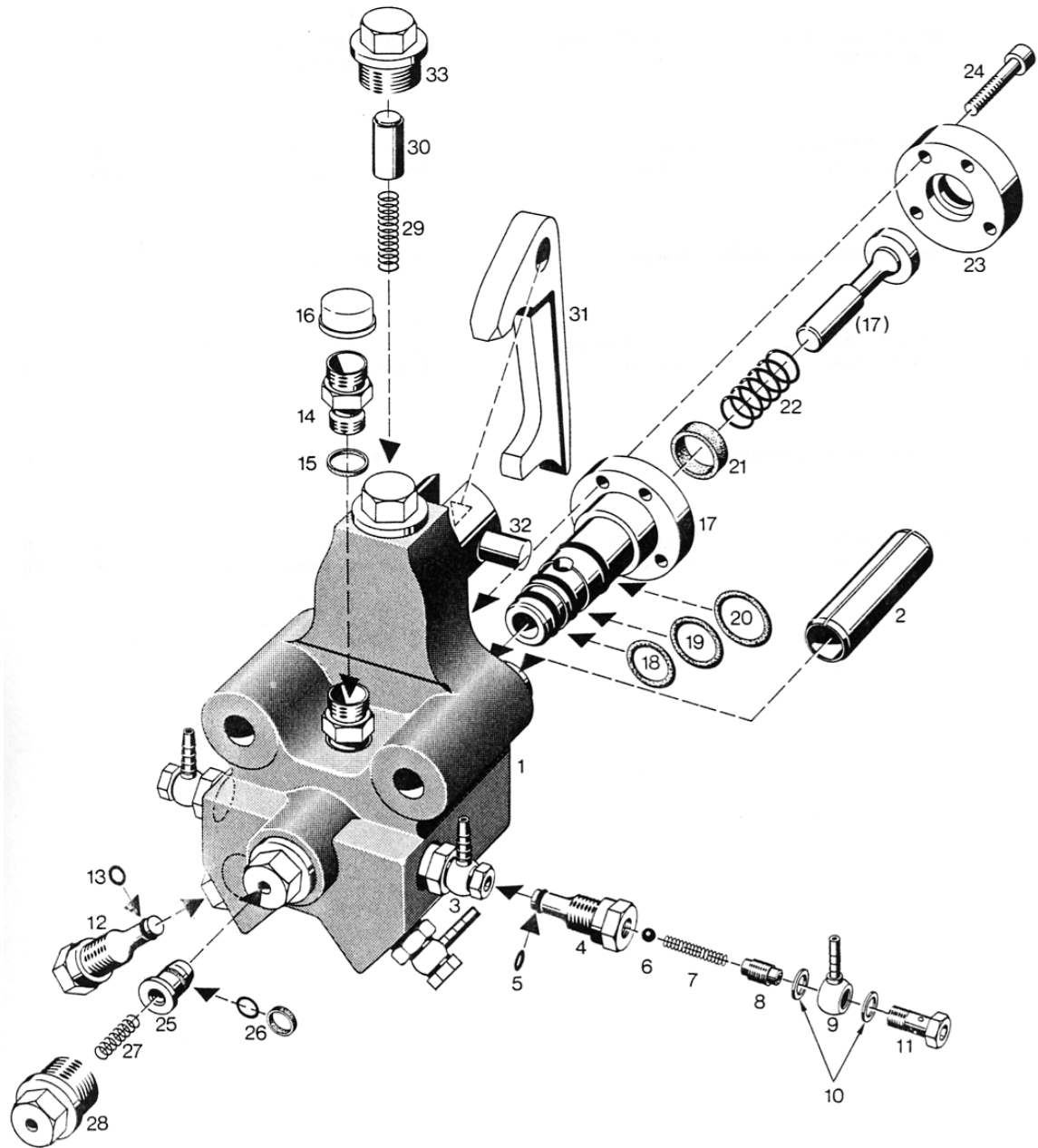
序号	图号	名称	数量	备注
No.	Parts-No.	Description	Q'ty.	Remark.
1	135.02.02	泵盖总成	1	
2	GB/T879-1986	弹性圆柱销 10×32	1	
3	135.02.02.01	挡块	1	
4	135.02.02-3	止动销	1	
5	135.02.02-2	垫	1	
6	132.02.06	出油阀总成	1	
7	135.02.06-1	阀座	1	
8	135.02.06-2	阀芯	1	
9	135.02.06-3	压簧	1	
11	132.02.06-4	接头	1	
12	135.02.10	回油阀总成	1	
13	135.02.10-7	阀体	1	
14	GB/T308-1986	钢球 ϕ 8.731	1	
15	135.02.10-5	压簧	1	
16	135.02.10-4	螺塞	1	
17	135.02.10-1	阀杆	1	
18	135.02.10-6	O 型圈 8×3		
19	135.02.10-2	压簧	1	
20	GB/T893-1986	弹性挡圈 20×1	1	
21	135.02.10-3	O 型圈 12×3	1	
22	135.02.09	吸油阀总成	1	
23	GB/T308-1986	钢球 ϕ 8.731	1	
24	135.02.09-2	压簧	1	
25	135.02.09-3	垫片	2	
26	135.02.09-4	螺塞	1	
27		压杆总成	1	
28	135.02.00-4	调节垫片 8.2×19.8×0.3	1	
28	135.02.00-5	调节垫片 8.2×19.8×0.5	1	
28	135.02.00-6	调节垫片 8.2×19.8×0.6	1	
28	135.02.00-7	调节垫片 8.2×19.8×0.4	1	
29	135.02.00-3	半圆型顶盖	1	
30	135.02.00-9	压杆	1	
31	135.02.00-8	压簧 14.5×34×1	1	

5 燃油管路系统 Fuel Line/breather Line Complete



序号	图号	名称	数量	备注
No.	Parts-No.	Description	Q'ty.	Remark
-	135.11.00	燃油管路系统	1	
1	135.11.00-5	软管 0.48m 长	1	
2	No.0	喉箍	2	
3	135.11.00-4	软管 0.8m 长	1	
4	No.0	喉箍	2	
5	135.11.01A	Y 型接头	1	
6	135.11.00-3	胶管 1.35m 长	1	
7	No.0	喉箍 5/8" ×1"	2	
8	135.11.01 A	Y 型接头	1	
9	135.11.02	软管 0.275m 长	2	
10	No.0	喉箍 5/8" ×1"	2	

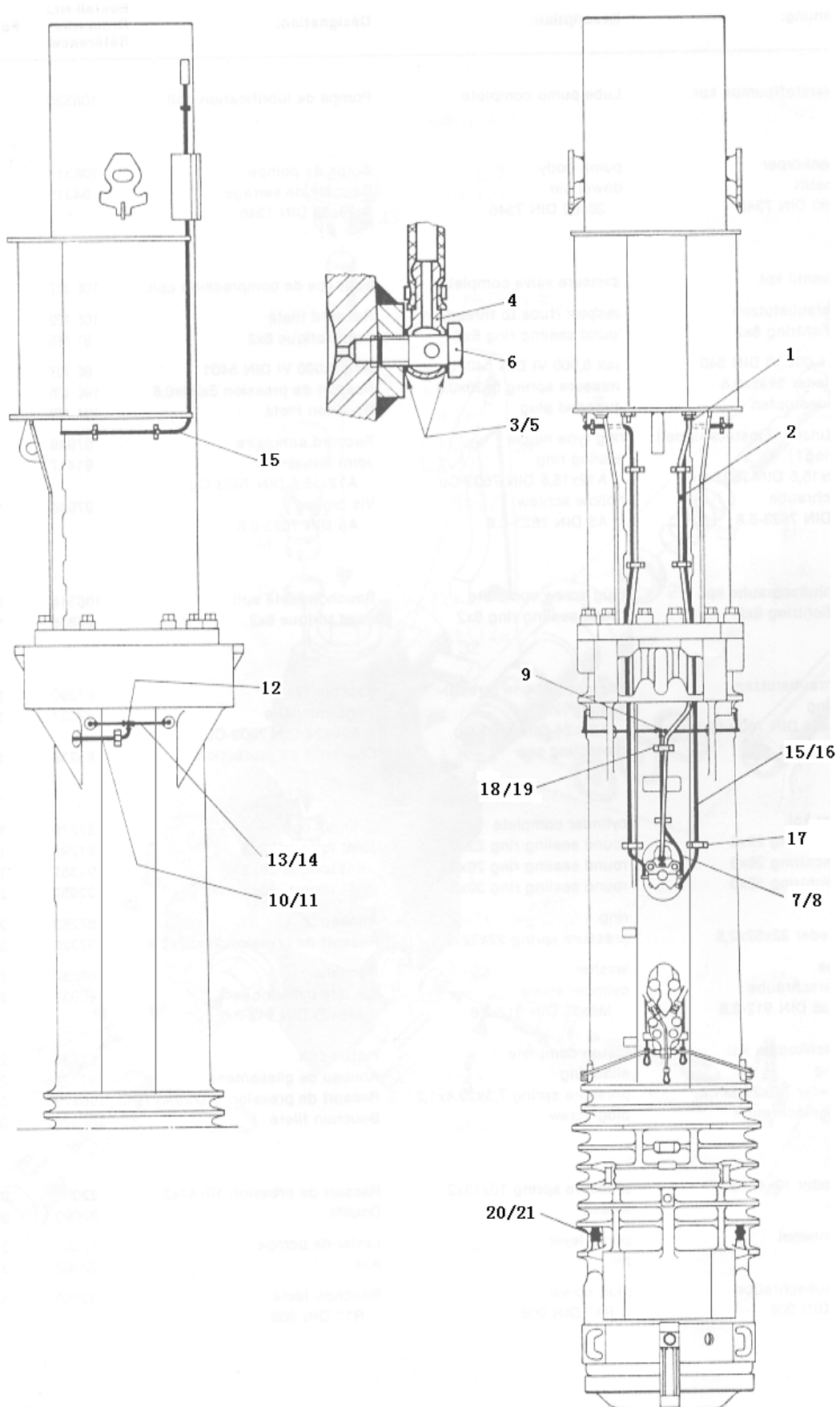
6 润滑油泵 Lube Pump Complete



序号	图号	名称	数量	备注
No.	Parts-No.	Description	Q'ty.	Remark
-	135.07.00	润滑油泵	1	
1	135.07.00-7	泵体	1	
2	135.02.00-25	弹性圆柱销 28×80	2	
3	135.07.03	出油阀总成	3	
4	135.07.03-4	螺纹接头	3×1	
5	135.07.03-7	O 型密封圈 8×2	3×1	
6	GB/T308-1989	钢球 φ6	3×1	
7	135.07.03-6	压簧 5×36×0.8	3×1	
8	135.07.03-5	螺塞	3×1	
9	135.07.03-1	铰接头	3×1	
10	JB982-77	密封圈 A12×15.5	3×2	
11	135.07.03-2	铰接螺钉	3×1	
12	135.07.04-1	螺塞	1	
13	135.07.03-7	O 型密封圈 8×2	1	
14	135.07.00-3	螺纹接头	1	
15	135.02.00-29	密封垫 A20×24	1	
16	135.02.00-31	保护盖	1	
17	135.07.01	柱塞付总成	1	
18	135.02.00-12	O 型密封圈 22×2	1	
19	135.07.01-4	O 型密封圈 26×3	1	
20	135.07.01-3	O 型密封圈 30×3	1	

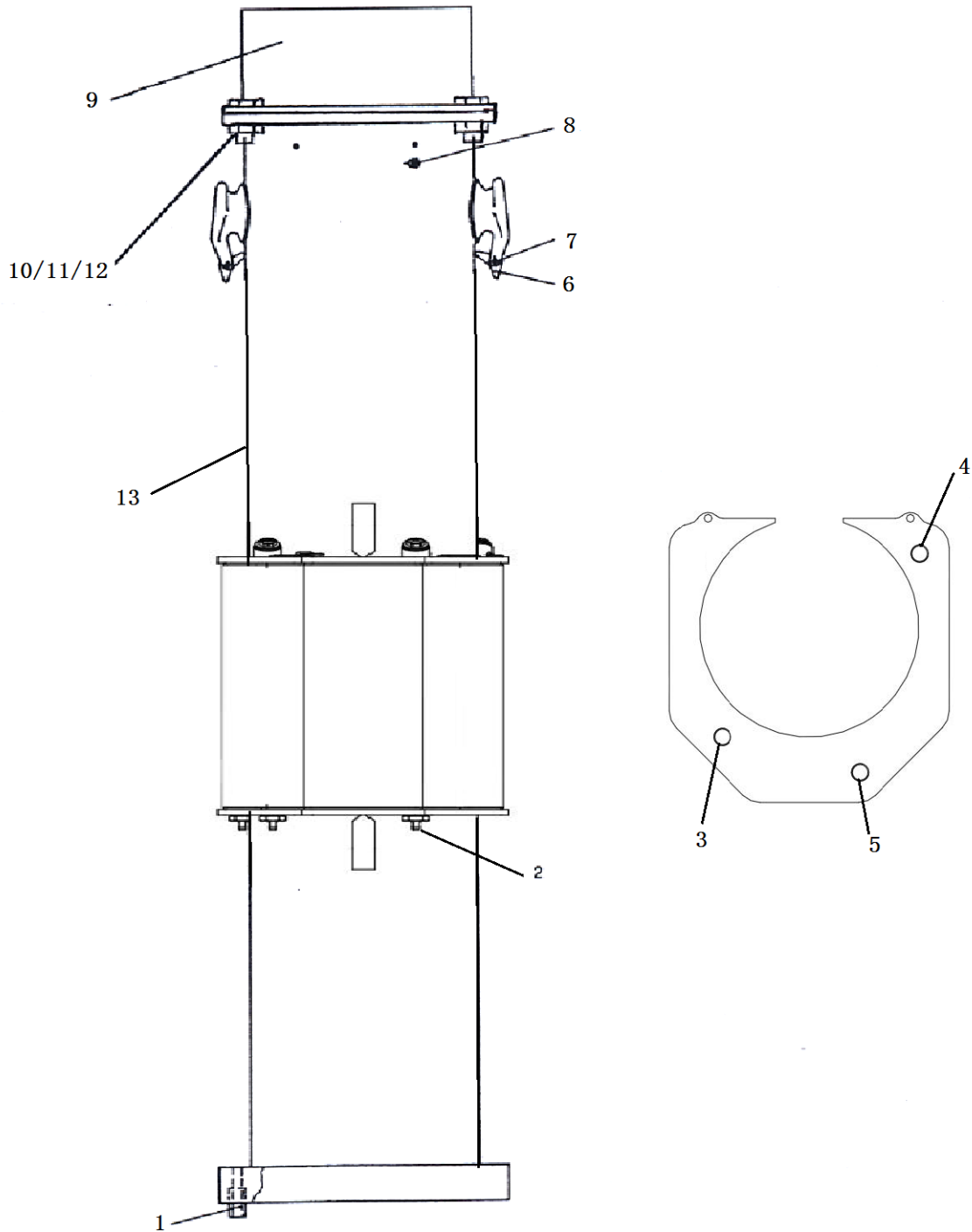
21	135.07.00-9	挡圈	ring	1
22	135.07.00-10	压簧 22×52×2.8	pressure spring 22×52×2.8	1
23	135.07.00-11	垫圈	washer	1
24	GB/T70-1985	螺钉 M8×35	screw M8×35	4
25	135.07.02	调节阀芯总成	piston complete	1
26	135.07.02-2	O 型密封圈 12×2.5	round sealing ring 12×2.5	1
*	135.07.02-3	挡圈	slide ring	1
27	135.07.00-4	压簧 7.3×29.4×1.2	pressure spring 7.3×29.4×1.2	1
28	135.07.00-5	螺塞	plug screw	1
29	135.07.00-8	压簧 10×43×2	pressure spring 10×43×2	1
30	135.07.00-2	衬套	sleeve	1
31	135.07.00-6	压油杠杆	pump lever	1
32	135.07.00-1	销	pin	1
33	135.07.00-12	螺塞	plug screw R1”	1

7 润滑油管路系统 Lube Line With Connecting Cpl.



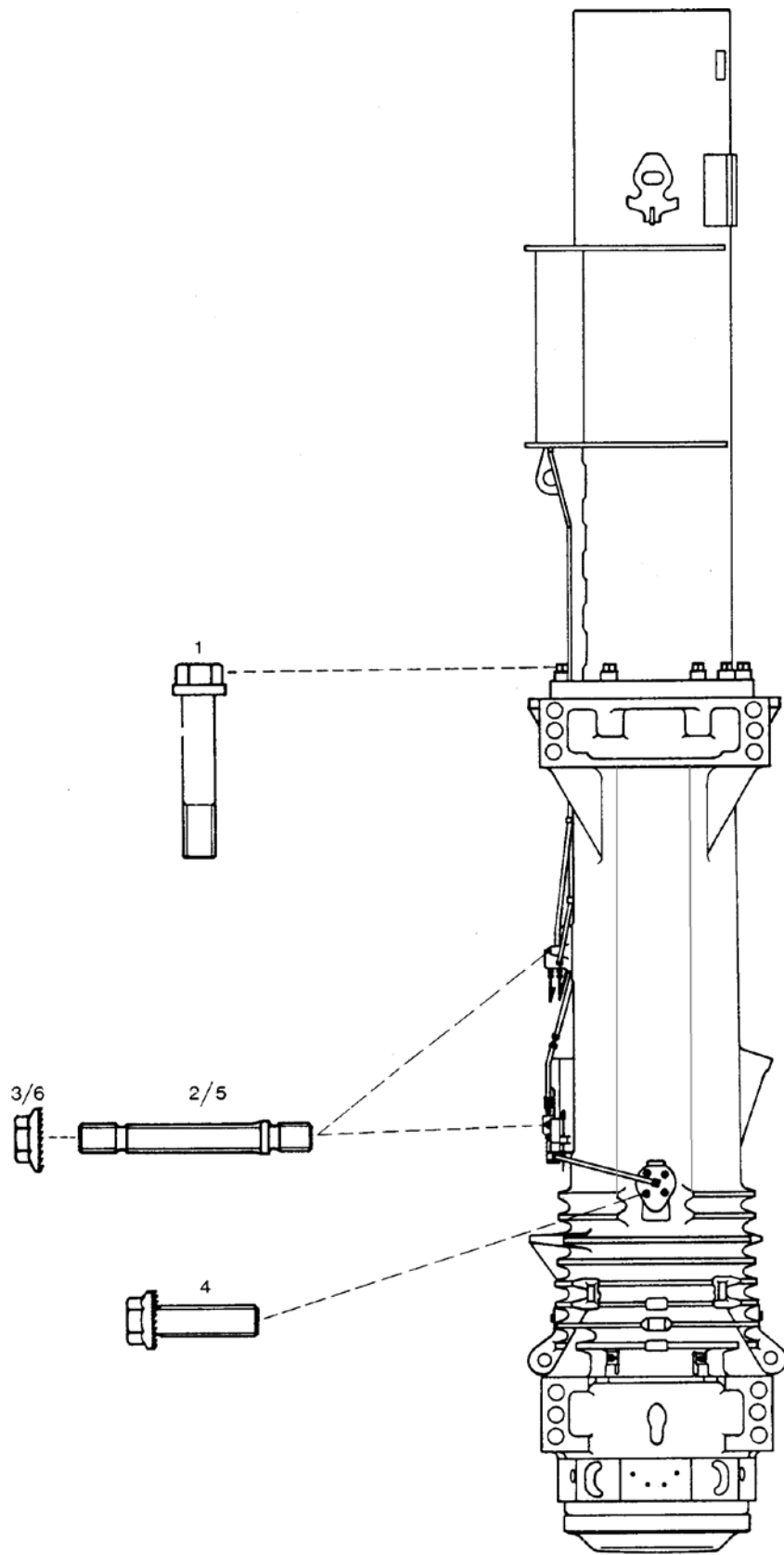
序号	图号	名称	数量	备注
No.	Parts-No.	Description	Q'ty.	Remark.
-	135.12.00	润滑油管路系统	1	
1	135.12.01	软管 1.6m 长	1	
2	No.0	喉箍 5/8"-1"	1	
3	JB982-77	密封圈 A12×15.5	8	
4	135.07.03-1	铰接头	8	
5	JB982-77	密封圈 A12×15.5	8	
6	135.07.03-2	铰接螺钉	8	
7	135.12.00-6	软管 1.35m 长	1	
8	No.000	喉箍 7/16"-5/8"	2	
9	135.12.00-7	三通接头	1	
10	135.12.00-4	软管 0.56m 长	2	
11	No.000	喉箍 7/16"-5/8"	4	
12	135.12.00-7	三通接头	4	
13	135.12.00-5	软管 0.28m 长	8	
14	No.000	喉箍 7/16"-5/8"	16	
15	135.12.00-3	软管 4.05m 长	2	
16	No.000	喉箍 7/16"-5/8"	4	
17	135.12.00-1	管夹	16	
18	GB5782-86	六角头螺栓 M8×12	30	
19	GB93-87	弹簧垫圈 8	30	
20	135.01.02-2	异径接头	4	
21	135.01.02.02A	平头加油嘴 M10×1	4	

8 上汽缸总成 Cylinder Upper Part Complete



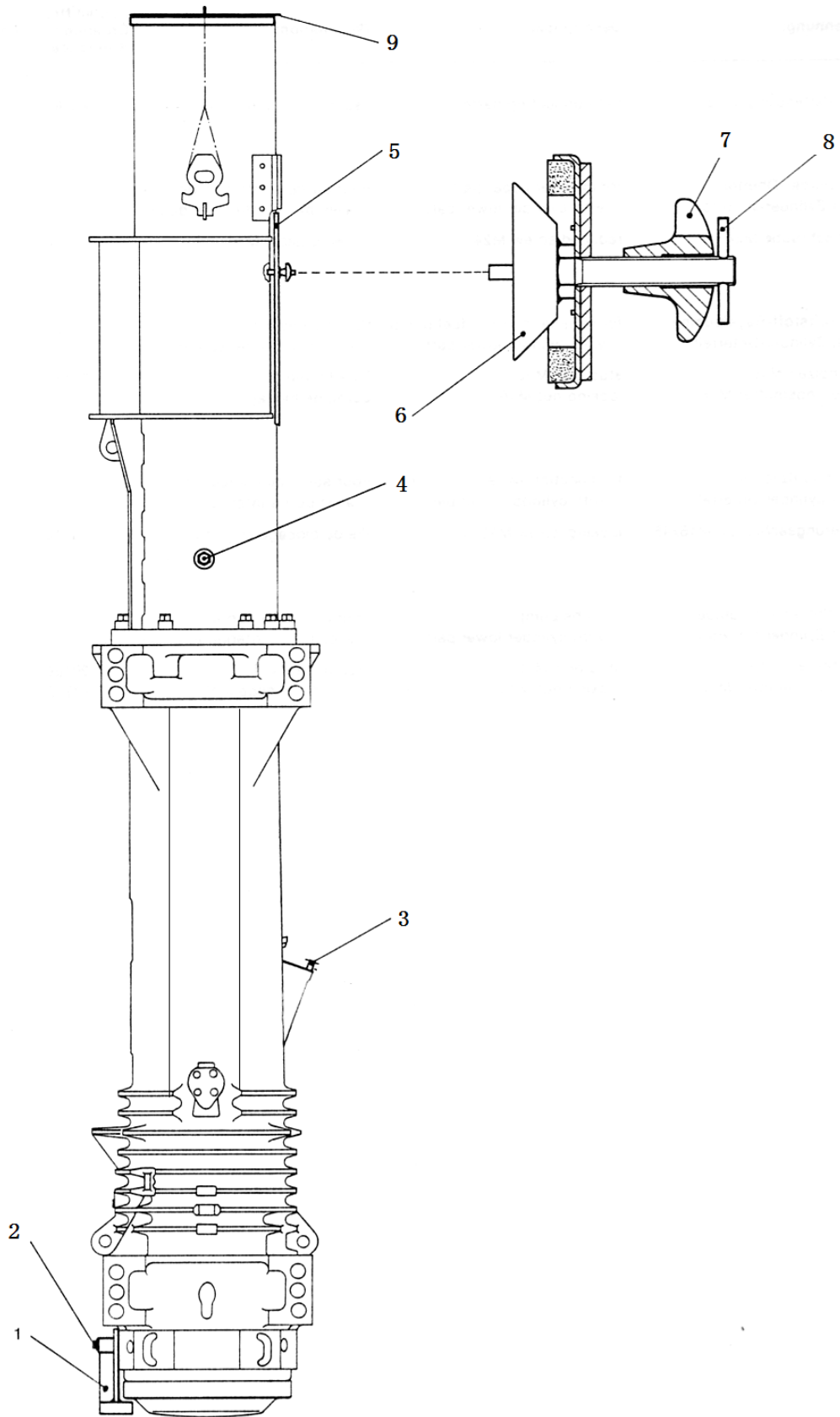
序号 No.	图号 Parts-No.	名称 Description	数量 Q'ty.	备注 Remark
-	9132.03.00	上汽缸总成	cylinder upper part complete	1
1	135.06.00-4	弹性圆柱销 40×75	dowel pin 40×75	8
2	135.03.02	过滤器接头	filter elbow	3
*	135.03.02-1	螺纹接头	screwed joint	
*	135.03.02-2	滤清器	filter element	
3	135.03.05	“柴油”螺塞总成	plug screw “Diesel”	1
4	135.03.06	“柴油”螺塞总成	plug screw “Diesel”	1
5	135.03.04	“润滑油”螺塞总成	plug screw “Oil”	1
6	135.03.00-1	棘爪	ratchet	2
7	135.03.00-3	弹性圆柱销 13×60	dowel pin 13×60	2
8	135.01.02.02A	平头加油嘴 M10×1	grease nipple M10×1	2
9	132.3.1.2	接缸(不用于 D36)	extend cylinder (No use for D36)	1
9'	133.18.00	接长缸	extend cylinder	1
10	GB/T5782-1986	螺栓 M24×110	screw	8
11	GB/T6185-1986	螺母 M24	nut	8
12	GB/T93-1987	弹簧垫圈 24	washer	8
13	9132.03.01	上汽缸缸体	upper cylinder block	1

9 紧固件总成 Set Connecting Parts Complete



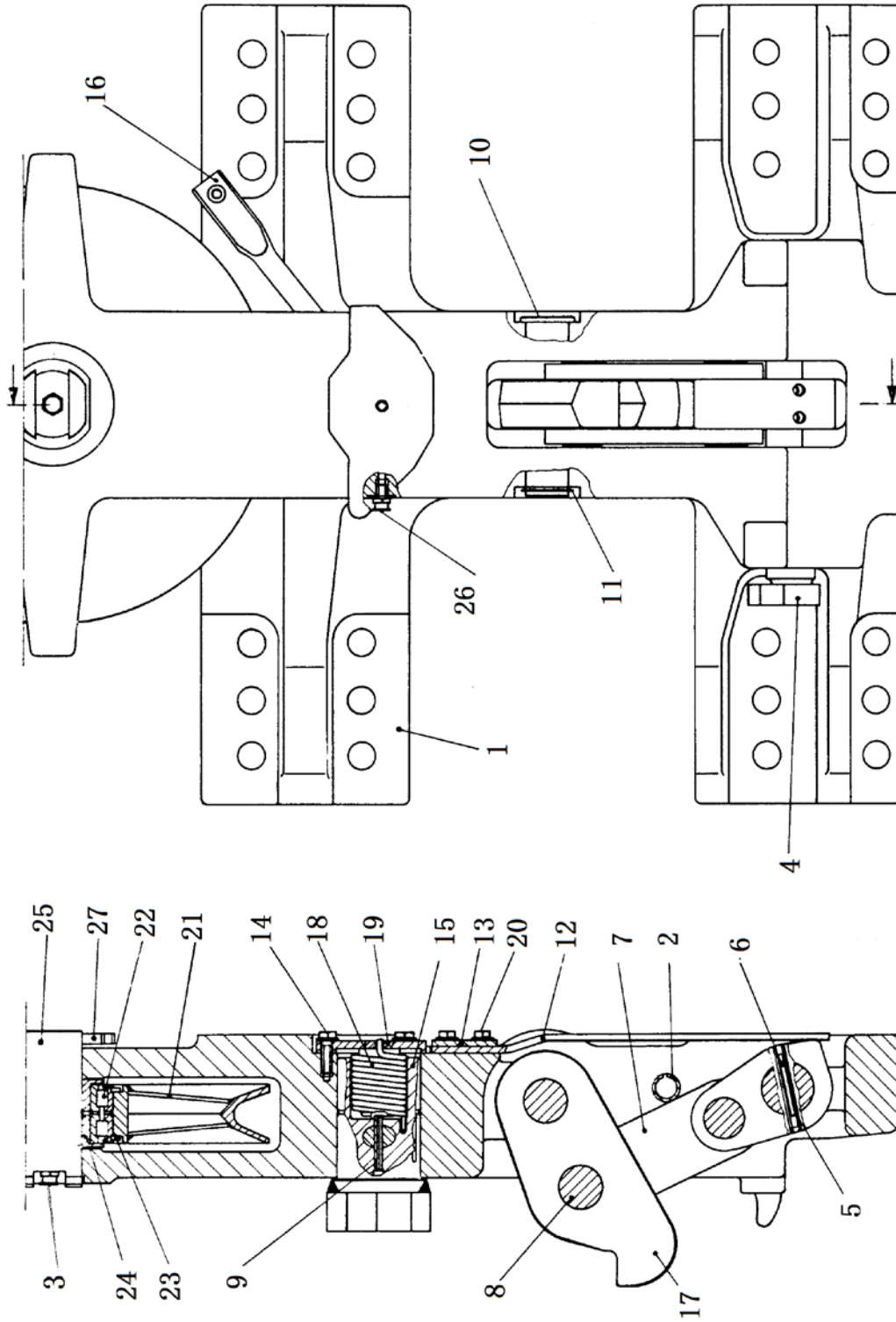
序号	图号	名称	数量	备注
No.	Parts-No.	Description	Q'ty.	Remark
-	132.06.00	紧固件总成	1	
		上下汽缸连接 :		
		set connecting parts complete		
		for cylinder upper part with lower cylinder part:		
1	135.06.00-2	高强度螺栓 M24	12	
		燃油泵与下汽缸连接 :		
		reduced screw M24		
		for variable-delivery fuel pump with lower cylinder part.		
2	135.06.00-1	双头螺栓 M16	6	
3	135.06.00-5	螺母 M16	6	
		喷油嘴与下汽缸连接 :		
		locking nut M16		
		for injection valve with lower cylinder part.		
4	135.06.00-6	螺栓 M16×45	4	
		润滑油泵与下汽缸连接		
		locking screw M16×45		
		for lube pump with lower cylinder part.		
5	135.06.00-1	双头螺栓 M16	2	
6	135.06.00-5	螺母 M16	2	
		导向板与下汽缸连接		
		locking nut M16		
		for guide clamps with lower cylinder part.		
*	135.06.00-4	弹性销 40×75	8	
*	135.06.00-2	高强度螺栓 M24	8	
		导向块与起落架连接		
		reduced screw M24		
		for guide clamps with lower cylinder part.		
*	GB5782-86	螺栓 M24×170	8	
*	GB6170-86	螺母 M24	8	
*	GB93-87	垫圈 24	8	
		screw M24×170		
		nut M24		
		washer 24		

10 运输保护装置 Transport Protecting Complete



序号	图号	名称	数量	备注
No.	Parts-No.	Description	Q'ty.	Remark
-	132.10.00	运输保护装置	1	
1	132.10.01.01A	安全卡板	1	
2	135.06.00-2	螺栓 M24×85	1	
3	132.10.04A	排气口盖	2	
4	132.10.00-1	安全螺钉 M42×3	1	
5	135.10.02	安全板	1	
6	135.10.02.02	翼形螺钉	1	
7	135.10.02-2	十字把手	1	
8	GB/T879-1986	弹性圆柱销 6×60	1	
9	132.10.03A	保护盖总成	1	
*	132.10.05	运输角架	4	

11 起落架总成 Trip Gear Complete



序号	图号	名称	数量	备注
No.	Parts-No.	Description	Q'ty.	Remark
-	132.05.00	起落架总成	1	
1	132.05.00-6	架体总成	1	
2	GB/T879-1986	弹性圆柱销 25×140	1	
3	135.01.02.02A	平头加油嘴 M10×1	1	
4	132.05.03	起动杠杆	1	
5	GB/T879-1986	弹性圆柱销 10×80	2	
6	GB/T879-1986	弹性圆柱销 6×60	2	
7	132.05.00-1	连接板	2	
8	132.05.00-2	销轴	2	
9	132.05.00-3	起动钩	1	
10	132.05.00-10	销	1	
11	GB/T893-1986	挡圈 40×1.75	1	
12	132.05.00-9	板簧	1	
13	132.05.00-8	板	1	
14	135.05.00-14	螺栓 M10×30	4	
15	132.05.06	提锤块	1	
16	132.05.00-17	操纵杆	1	
17	GB/T879-1986	弹性圆柱销 8×50	2	
18	132.05.00-7	扭簧	1	
19	132.05.07	弹簧套筒	1	
20	135.05.00-14	螺栓 M10×30	3	
21	132.05.04	滑轮总成	1	
22	132.05.04-5	圆柱滚子轴承	2	
23	132.05.04-4	压板	1	
24	132.05.04-1	衬套	2	
25	132.05.01-1A	滑轮轴	1	
26	135.01.02.02A	平头加油嘴 M10×1	1	
27	GB/T91-1986	开口销 10×90	1	

12 工具及附件 Tools and Accessories

序号	图号	名称	数量	备注
No.	Parts-No.	Description	Q'ty.	Remark
-	132.16	工具及附件	1	
1	132.16.01	活塞环抱箍	1	
2	135.16.02	活塞环安装钳总成	1	
3	135.16.03	安装板	2	
4	135.16.04-1	安装板	1	
5	135.16.04-2	连接板	1	
6	135.16.04-3	螺栓	2	
7	135.16.04-4	轴	1	
8	135.16.04-5	冲孔器 $\phi 12/\phi 16$	1	
9	135.16.04-6	冲孔器 $\phi 4/\phi 8$	1	
10	135.16.04-7	单头扳手.	1	
11	135.16.05	工具箱	1	
12		绳 $\phi 6 \times 35\text{m}$	2	
13		绳 $\phi 6 \times 70\text{m}$	1	
14	2350-20/36 DWN29	棘轮扳手	1	
15	GB/T825-1988	吊环螺钉 M48	1	
16	GB/T8918-1996	钢丝绳 6×37-13-170	2	
17	GB/T5976-1986	绳夹 14	10	
18	GB/T4388-1995	双头扳手 30×32	1	
19	GB/T4388-1995	双头扳手 22×24	1	
20	GB/T4388-1995	双头扳手 19×22	1	
21	GB/T4388-1995	单头扳手 46	1	
22	GB/T4388-1995	单头扳手 27	1	

序号	图号	名称	数量	
No.	Parts-No.	Description	Q'ty.	
23	GB/T4388-1995	单头扳手 17	single ended open spanner 17	1
24	GB/T4388-1995	梅花扳手 22×24	double ended ring spanner 22×24	1
25	GB/T4388-1995	梅花扳手 17×19	double ended ring spanner 17×19	1
26	GB/T3390-1989	套筒扳手接套 36	socket wrench SW36	1
27	GB/T5356-1998	内六角扳手 5	angled screw driver 5	1
28	GB/T5356-1998	内六角扳手 6	angled screw driver 6	1
29	GB/T5356-1998	内六角扳手 8	angled screw driver 8	1
30	GB/T5356-1998	内六角扳手 19	angled screw driver 19	1
31		直嘴式轴向挡圈钳 150	Pliers A19	1
32		压力油壶 180ml	oil feeder	1
33	135.16.06	黄油枪总成	grease gun	1

百年基础 倾力打造

Laying the centuries on the strength of our struggle



上海工程机械厂有限公司

SHANGHAI ENGINEERING MACHINERY CO., LTD.

地 址：上海市闸北区汶水路400号

邮 编：200072

销售热线：0086-021-56656718 567776562

外贸热线：0086-021-66308831

服务热线：400 -888-1749

传 真：0086-021-56039876

电子信箱：tech-center@semw.com sales@semw.com

www.semw.com

Add: No.400, Wenshui Road Shanghai, China

Zip code: 200072

Sales-tel: 0086-021-56771749 56776562

Foreign-trade tel: 0086-021-56036931

Service-tel: 400 -888-1749

Fax: 0086-021-56039876

E-mail: tech-center@semw.com sales@semw.com